

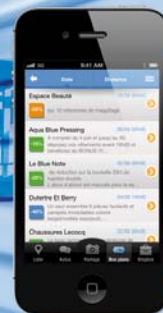


➤ Édito

Dans ce numéro, l'accent est mis sur les nouveaux partenaires privés investis dans la gestion de centre-ville. Comme nous le rappelons souvent, l'attractivité d'une ville ne dépend pas uniquement d'un projet ou d'une thématique donnée, c'est bien la complémentarité et la convergence des compétences entre acteurs publics et privés qui rendent un territoire attractif : l'animation culturelle, l'aide aux personnes, le e-commerce y contribuent.

Cette rentrée est aussi l'occasion de faire le point sur la thématique du développement commercial en lien avec le foncier. Dans ce cadre, la ville sera représentée au salon du MAPIC en novembre, où le focus sera mis sur l'actuel site de l'hôpital en cours de requalification (création de 1 000 m² de surface commerciale en cœur de centre-ville).

Céline Le Toux
Manager de centre-ville



➤ Promotion commerciale de proximité via les Smartphones

Localeezy, une solution innovante...

Parce que les modes de consommation évoluent. Le rôle des réseaux sociaux dans la consommation via le partage d'avis est croissant et les achats groupés ont fait leur apparition sur des sites spécialisés. Le « consommer local » est de retour, mais différemment...

Aujourd'hui, 40% des requêtes effectuées sur Google à partir des mobiles, concernent des recherches locales et en 2014, l'Internet mobile sera plus important qu'Internet fixe*.

Dans ce contexte, le 20 septembre dernier les commerçants de Neuville ont été invités à découvrir ce nouvel outil de promotion commerciale de proximité via les mobiles qui permet aux commerçants de :

- communiquer en temps réel leurs actualités aux détenteurs de smartphones équipés de l'application Localeezy.
- référencer les informations générales de leur commerce (coordonnées, horaires...).
- proposer des offres commerciales à durées variables.
- communiquer les offres d'emploi et de stage.

Quel intérêt ? Multiplier le **taux de fréquentation** de son établissement et **dynamiser ses ventes** avec zéro risque, sans engagement ni commission, et de façon autonome.

Afin de faciliter l'appropriation de localeezy aux commerçants, un guide pratique est disponible à CentreNeuVille. Par ailleurs, nous proposons d'assister tout commerçant dans la prise en main de l'outil et une vitrophonie sera fournie à ces derniers afin que les clients puissent télécharger l'application en scannant le QR code.

*Source: Google, médiamétrie 2011, Performics & ROresearch, Social Shopping Study october 2011, Jack Myers Media Business



Scannez ce code avec votre smartphone pour télécharger l'application Localeezy sur votre mobile

Pour en savoir plus :

CentreNeuVille au 09 62 37 90 30
Mail : manager@centreneuville.com

➤ AGENDA Retrouvez tous les détails de l'agenda sur : www.centreneuville.com

- **Observatoire du centre-ville**
 - **Comptage de flux piétons** : du 8 au 13 octobre
 - **Enquête sur la consommation des chalandes** : du 19 au 24 novembre
 - **Réunion publique de présentation des indicateurs de l'attractivité du centre-ville** : 27 novembre, 19h30
Espace Jean Vilar, Salle des familles, Neuville s/S
- **18 octobre à Lyon, Forum de la franchise - CCIL.** Venez vous informer et rencontrer les enseignes, les experts, les exposants qui vous aideront à concrétiser votre projet.
Plus d'infos sur www.lyon-franchise.com
- **22 novembre, 15h-18h, Forum «réduisons nos déchets» - Grand Lyon.** Restaurateurs, épiciers et professionnels des métiers de bouche, élaborons ensemble la recette pour réduire nos déchets.
Lieu : CCIL, place de la Bourse 69002 Lyon Cedex
- **2 décembre, Forum de la création, A.R.T.**
Une cinquantaine d'exposants : tous types de créateurs, d'artistes et de métiers de bouches proposeront des ateliers et des performances.
Espace Jean Vilar, Neuville s/S





CREATION DE SURFACES COMMERCIALES EN CENTRE-VILLE : TOP DEPART

Un peu d'histoire...

En 2009, une réflexion s'est engagée intégrant le développement de m² commerciaux. À l'époque, le constat est simple :

« **Le territoire évolue** » déménagement et extension du Leclerc, création de commerces de proximité dans de nombreux centre-villages du territoire du Val de Saône « **Évoluons avec lui pour conserver notre position centrale dans le Val de Saône par la diversité des commerces et la qualité des produits et services** »

Un groupe de travail multipartenarial composé du Grand Lyon, de la Commune, des chambres de commerce et de métiers et des représentants des chefs d'entreprise de Neuville s'est constitué.

Ce groupe de travail aura permis :

- D'identifier les sites permettant la densification en commerces et logements et les activités prioritaires à développer en complément de l'existant.
- De modifier le PLU sous l'angle d'un remodelage global du centre-ville et d'acquiescer la maîtrise foncière sur certains sites.
- De faire connaître la ville aux développeurs d'enseigne et d'éveiller leur intérêt pour le site.
- D'étudier le système actuel des livraisons pour anticiper sur la logistique urbaine au vue des grands projets

Aujourd'hui, où en sommes nous ?

L'appel d'offre de vente de l'hôpital gériatrique en cœur de centre ville s'est clôturé cet été. C'est le promoteur constructeur Anahome qui est désormais propriétaire du site. 1 000 m² de surfaces commerciales sont envisagées dont 300 m² pourraient être réservés au relogement de la poste actuellement située rue Dugelay. On peut aujourd'hui estimer un démarrage des travaux fin 2013 et une livraison mi 2015 d'ici

Sébastien Ciocca associé et directeur des opérations chez Anahome Immobilier.

Le lancement de ce projet coïncidera avec la réhabilitation du château de Vimy (logements et professions libérales).

Et demain ?

Le quartier Dugelay sur lequel la commune bénéficie désormais de la quasi-totalité de la maîtrise foncière, bénéficiera d'une requalification totale avec la volonté d'y intégrer une surface commerciale généraliste de 1 000 m².

Et puis « demain les Rives de Saône »...

Travaux vous avez dit... travaux ??

Tous ces projets sont nécessaires au développement de l'attractivité de la ville qui traversera, par conséquent, une longue période de travaux (2013 à 2020) qu'il est essentiel d'appréhender.

C'est dans cet esprit que CentreNeuVille sera associé aux chantiers urbains avec les objectifs suivants :

- Contribuer à réduire l'impact du chantier sur l'activité commerciale dans la continuité de son développement.
- Être force de proposition sur l'espace public (cheminements piétons, signalétique, aménagements provisoires).
- Faciliter le processus de concertation et d'information avec les chefs d'entreprises.
- Apporter la connaissance terrain de la problématique commerciale aux intervenants du chantier.

Une proposition de suivi et d'accompagnement de chantier urbain est en cours d'élaboration avec la commune.

Pour en savoir plus :

CentreNeuVille au 09 62 37 90 30
Mail : manager@centreneuville.com

Et le Leclerc dans tout ça...

Voici un état du projet tel qu'il est aujourd'hui :

- 5 654 m² de surface de vente pour l'hypermarché
- 400 m² de galerie marchande
- 100 m² pour agence de voyage (billetterie Leclerc)
- 500 m² station service et de lavage (prévue dans un second temps)
- 14 000 m² de réserves sur deux niveaux
- 44 000 m² de parking

Ce projet a d'abord été validé par la commission départementale de l'aménagement commerciale (CDAC) en date du 8 janvier 2010, mais le syndicat intercommunal des eaux de l'Ain a fait appel. Après expertise, le projet est passé en commission nationale en juin 2010 et a été validé.

C'est ce projet qui a été soumis à l'enquête publique close depuis le 20 juillet en mairie de Genay. Le rapport du commissaire enquêteur a été remis à la préfecture et le permis de construire est en cours d'instruction. Une fois le permis de construire accordé, il y aura une période de recours de 2 mois.

Ce n'est qu'une fois ce délai passé que les travaux devraient démarrer. Pour ce type de projet, la durée des travaux est estimée entre 12 à 18 mois.

Pour précision, le périmètre du projet global concerne :

- Genay pour l'unité commerciale et le parking
- et Massieux pour une petite partie du parking.



➤ Brèves

Livraisons en zone piétonne

Les livraisons en zone piétonne sont régies par un arrêté municipal en date du 8 décembre 1978. Cet arrêté précise que les véhicules de livraison sont autorisés à intervenir en zone piétonne de 19h30 à 9h30 et de 12h30 à 15h tous les jours de la semaine. L'arrêt des véhicules autorisés à transiter par une voie piétonne est limité au temps de chargement et de déchargement.

Cette réglementation un peu ancienne est aujourd'hui intégrée dans l'étude concernant la réorganisation de la logistique urbaine en perspective des grands projets de ville.

Journées européennes des métiers d'art : 2^{ème} édition

Suite au bilan positif des Journées Européennes des Métiers d'Art 2012, un groupe de travail est d'ores et déjà en train de préparer la 2^{ème} édition neuvilleoise. Cet événement de la Chambre de Métiers et de l'Artisanat, soutenu par le Grand Lyon dans le cadre de l'agenda 21 rencontre sur Neuville une forte mobilisation des professionnels des métiers d'Art. La prochaine édition se déroulera les 5, 6 et 7 avril 2013 et devrait, entre autre, proposer un village des métiers d'Art avec démonstration des savoir-faire durant 2 jours.

Plus d'infos : CentreNeuVille



➤ Du nouveau

A droite : Séverine Josserand, styliste en vêtements et bijoux, et Stéphane Robert, photographe et danseur de flamenco fondateurs de l'association ART



A.R.T. : Un nouveau venu dans le partenariat public privé

Créée début 2012 à Neuville sur Saône, l'association A.R.T. œuvre pour la promotion des activités artistiques. Très active dès le départ l'association a tout de suite adhéré au partenariat de la gestion de centre-ville. Cet investissement s'est d'ailleurs illustré dans le cadre des Journées Européennes des Métiers d'Art où les artisans d'art ont pu investir les espaces et bâtiments publics ; et s'est encore renforcé lors du « pique nique sur l'herbe » événement organisé le 7 juillet dernier au Parc d'Ombreval par le Lion's Club.

Fort de son réseau d'artistes, l'association travaille actuellement à l'organisation d'un **marché de la création à l'espace JeanVilar dimanche 2 décembre prochain.** Par ailleurs, des collaborations se créent avec certains commerçants pour exposer des créations au sein de leur local et la 2^{ème} édition des Journées Européennes des

Métiers d'Art à Neuville est déjà en cours d'organisation. Bref, l'association fourmille de projets.

« À l'image de notre projet, nous avons senti que Neuville était en plein essor et à l'écoute d'initiatives nouvelles. Le démarrage de notre activité nous le confirme avec un très bon accueil des neuvilleois et la constitution rapide d'un réseau de partenaires impliqués. Ce démarrage très positif nous encourage et nous espérons bien voir se développer d'avantage encore cette dynamique » déclarent Séverine Josserand et Stéphane Robert les fondateurs de A.R.T.

Pour en savoir plus :

Association A.R.T.



2 rue Lucie Guimet, Neuville sur Saône
Séverine Josserand - 06 38 42 68 06
Stéphane Robert - 06 12 85 68 94

➤ Zoom sur...

LE 7 JUILLET, UN PIQUE NIQUE SUR L'HERBE



Lors de notre précédent numéro, nous annonçons une initiative du Lion's Club coordonnée par CentreNeuVille autour de la thématique du « pique nique » suite à la réhabilitation du Parc d'Ombreval.

Le succès fut au rendez-vous avec une forte mobilisation des acteurs locaux : associations culturelles et sociales, artistes, commerçants, musée de l'automobile, Lion's Club, qui ont investi le parc pour proposer des animations, de la restauration et des services. Au final une belle journée sous le signe de la convivialité et une 1^{ère} édition qui en appelle d'autres...

Retrouvez toutes les photos de cette journée sur le facebook de CentreNeuVille www.facebook.com/centreneuville.asso

➤ Steward urbain



REPRISE DU SERVICE D'ACCOMPAGNEMENT DES PERSONNES ÂGÉES EN CENTRE-VILLE

Après un arrêt de quelques mois nécessaire à la réorganisation de la prestation, les stewards urbains reprennent du service pour accompagner « à pied » les personnes âgées en centre-ville.

Ce service, qui participe à l'amélioration de l'accessibilité au centre-ville et à ses commerces auprès d'un public spécifique, fait désormais l'objet d'une collaboration avec l'association intercommunale Saône Mont d'Or.

Cette prestation se fera via une adhésion annuelle au service avec deux formules :

- Un abonnement 12 sorties/an à 36 euros
- Un abonnement 24 sorties/an à 70 euros

Pour en savoir plus :

CentreNeuville au 09 62 37 90 30
Mail : secretariat@centreneuville.com

➤ Nouveaux commerces

Créations... Créations... Créations...

1 S-Quisse

Annick Minot et Fabienne Chavannon tiennent le nouveau magasin de prêt-à-porter féminin, anciennement Gérard Chaussures.

Horaires : du mardi au samedi
9h-12h / 14h-19h

6 rue Victor Hugo - Tél. 04 78 30 75 52



2 Chambres d'Hôtes le Lion d'Or

Mme Isabelle Nielsen-Kolding a ouvert deux chambres d'hôtes et un gîte dans le bâtiment Le Lion d'Or... Sur réservation

2 Place Ampère - Tél. 06 32 41 94 36



Reprises... Reprises... Reprises... Reprises...

3 Boucherie El Khalifa

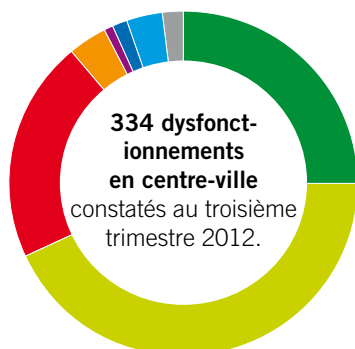
M. Kabi a repris la boucherie d'Ombreval, où il propose de la viande Hallal.

Horaires : du lundi au dimanche,
8h30-13h / 15h-19h30

4 rue Adrien Ducrot - Tél. 06 50 12 99 05



➤ Mini-baromètre



● Encombrants.....	25%
● Poubelles.....	43%
● Propreté.....	21%
● Dégradations mobiliers urbains.....	3%
● Espaces verts.....	1%
● Déjections canines.....	1%
● Tags.....	3%
● Autres.....	2%



8, rue Pierre Dugelay
69250 Neuville-sur-Saône
Tél. 09 62 37 90 30
manager@centreneuville.com
www.centreneuville.com

Direction de la publication :
Céline Le Toux