



## Édito

En cette rentrée 2014, plusieurs sujets sont au centre des discussions des partenaires de CentreNeuVille. Le système de livraisons des marchandises qui fera, en octobre, l'objet de préconisations auxquelles les commerçants seront amenés à réagir, la sécurité dans les commerces, l'animation du centre-ville qui nécessite la mobilisation de tous pour être un succès, et toujours la gestion des déchets.

Cette lettre à l'objectif de vous faire partager et suivre les réflexions des acteurs de la ville. L'agenda vous permettra de noter les grands rendez-vous à ne pas manquer.

Bonne lecture !

**Céline Le Toux**  
Manager de centre-ville



## Animations



## Participez à la grande déballe

**Les 13 septembre prochain, le Groupement des commerçants organise une grande déballe dans les rues piétonnes de 9h à 19h.** L'objectif est de créer de l'animation en centre-ville, de déstocker les invendus à des prix intéressants et d'aller à la rencontre des clients.

Cette initiative est l'occasion de mettre en avant la diversité commerciale de Neuville, élément fort de l'attractivité du centre-ville et d'apporter de l'animation dans les rues commerçantes.

Pour que cette grande déballe soit un succès, il est nécessaire que tous les commerçants jouent le jeu, adhérents ou non au groupement.

Le vendredi 12, le groupement des commerçants de Neuville, proposera une nocturne jusqu'à 21h. A cette occasion, des tickets seront distribués aux adhérents du groupement permettant à leurs clients de bénéficier d'un apéritif chez les restaurateurs participants le vendredi soir.

Faisons en sorte que Neuville soit dans le cœur de nos clients habitués ou potentiels un lieu incontournable pour leurs achats.

La réussite ne dépend que de nous.

**Philippe Pastor**  
Président du GCAN  
Tabac presse Croc Soleil

## AGENDA Retrouvez tous les détails de l'agenda sur : [www.centreneuville.com](http://www.centreneuville.com)

- **Mois de septembre**  
Enquête annuelle commerçants
- **Mardi 9 septembre, 19h30 à CentreNeuVille**  
Réunion du groupement des commerçants (puis le deuxième mardi de chaque mois)
- **Samedi 13 septembre - GCAN**  
Grande Déballe des commerçants
- **Lundi 15 septembre à la CCI de Lyon**  
Réunion sécurité dans les commerces  
Inscription gratuite sur [www.lyon.cci.fr](http://www.lyon.cci.fr)
- **Judi 25 septembre, 7h45 à CentreNeuVille**  
Petit déjeuner thématique sur la protection sociale du dirigeant
- **Mardi 14 octobre, 19h30 à CentreNeuVille**  
Concertation livraisons en ville
- **Du 20 au 23 novembre, Centre des congrès**  
1<sup>ère</sup> biennale européenne de l'artisanat.  
Cité internationale de Lyon  
[www.biennale-europeenne-artisanat.fr](http://www.biennale-europeenne-artisanat.fr)



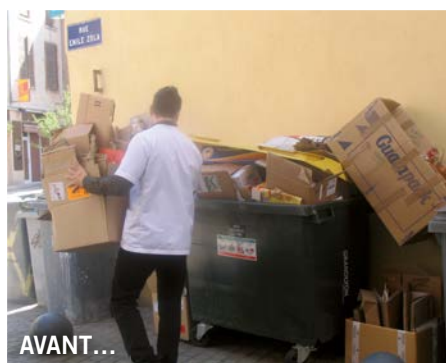




## SILOS : UN CONCEPT ÉVOLUTIF...

Depuis 2012, le Grand Lyon en charge de la collecte des déchets a installé des silos sur la demande de la commune. Ce nouveau système de collecte a permis de régler de nombreux problèmes : accumulation de déchets en centre-ville, problème d'accessibilité du camion aux rues piétonnes rendant le ramassage parfois impossible

Depuis, le cadre de vie s'est amélioré...



AVANT...



APRÈS...

...mais la concentration des ordures ménagères pose un nouveau problème : les odeurs.

Depuis son arrivée en fonction, la nouvelle équipe municipale a pris en main le problème :

- Recherche de solutions concertées avec les commerçants alimentaires
- Propositions de solutions
- Rencontre avec des responsables de secteurs du Grand Lyon

Que ce soit en termes d'usage, d'organisation, de placements, plusieurs solutions existent.

Alors concrètement... où en est-on ?

La commune travaille actuellement sur le déplacement des silos de déchets ménagers des places Verdun et Ampère.

Nous vous informerons sur l'évolution de ce dossier.

### POUR INFO...

Le grand Lyon organisera à la rentrée avec la commune et centreneuville une campagne de sensibilisation des usagers.

### GESTION DES DÉCHETS

Fréquence des enlèvements :

Ordures ménagères :  
mardi et samedi à partir de 7h00

Recyclage et verre : jeudi

➤ Rappel :  
quotidien d'un silo

**MOI LE DÉVELOPPEMENT DURABLE, C'EST MON AFFAIRE... JE RECYCLE MES SACS POUBELLES !!!**



**SACS FERMÉS = MOINS D'ODEURS !**



**DES SACS DE 50 LITRES MAX !**

## Zoom sur...

### Les livraisons de marchandises

À l'issue du travail mené par Le Laboratoire d'Economie et des transports (CNRS) sur la commune concernant le système de livraisons en centre-ville, les commerçants et artisans, les élus, sont invités à participer à une réunion de présentation de propositions d'améliorations. Cette réunion permettra au LET de finaliser un document, outil d'aide à la décision des décideurs locaux pour améliorer et faciliter la desserte de la commune. Cette réunion sera animée par Danièle Patier Consultante et chercheur au laboratoire d'économie et des transports.

**14 octobre 2014 à 19h30 dans les locaux de Centre Neuville**

## Les conseils du banquier

**Sécurisez tous vos encaissements même pour des montants inférieurs à 20 € !**

- Une **plus grande rapidité** : avec le paiement sans contact, c'est moins d'attente à la caisse pour vos clients.
- Une **simplicité partagée** : avec le paiement sans contact, vos clients n'ont plus besoin de retirer de l'argent et avec un seul TPE vous simplifiez vos encaissements qui sont crédités quasi instantanément.
- Une **sécurité accrue** : avec le paiement sans contact, vos encaissements se font dans le respect des normes de sécurité comme pour le paiement en mode contact traditionnel.
- **Aucune contrainte supplémentaire** : avec le paiement sans contact, votre terminal de paiement électronique mémorise tous les paiements par carte et les transfère automatiquement sur votre compte.

**Optez pour la rapidité, la simplicité, la sécurité et la facilité...**

**Avec le paiement sans contact !**

Rendez vous sur Diagnostic monétique – Banque Populaire



**Bernard Landry**

Responsable clientèle commerce, franchise et création d'entreprise



## La sécurité : une préoccupation majeure pour les commerçants...

**En 2013, les cambriolages de commerces ont augmenté. Depuis septembre 2013 et le lancement du Plan national de lutte contre les cambriolages et vols à main armée, la CCI et les forces de l'ordre collaborent autour d'une grande campagne de prévention et de sensibilisation à ces risques.**

### Prévenir pour limiter les risques

La 1ère initiative de la Direction Départementale de la Sécurité Publique du Rhône avec la CCI de Lyon a été la création du guide « Sécurité, adoptez les bons réflexes et la bonne attitude » (téléchargeable sur [www.lyon.cci.fr](http://www.lyon.cci.fr)).

Ce guide rappelle les réflexes élémentaires de prudence et communique des informations pratiques et utiles dans les situations de risque. Il informe sur les moyens pour mieux se protéger et accompagne les commerçants dans les formalités à accomplir auprès des services publics compétents.

### Vérifier la sécurité de son entreprise

En réalisant un autodiagnostic en ligne sur [www.cci-diagnostic.fr](http://www.cci-diagnostic.fr) il est possible d'évaluer les facteurs de risques de son point de vente. A la demande du commerçant ce diagnostic peut-être complété par

une visite sur place du référent sûreté de la Police nationale ou de la Gendarmerie afin de proposer des solutions d'aménagement ou comportementales. Quelques exemples : alarme, grilles extérieures, protection des accès secondaires, diffuseurs de fumée, comportement vigilant, bonnes pratiques quant à la sécurité des paiements et la détention d'argent... il s'agit souvent de choses simples.

### De nouveaux dispositifs

Des réunions d'information sont organisées. La première présentera les différents aspects d'une démarche «sécurité» et se tiendra le 15 septembre à la CCI de Lyon.

Les partenaires travaillent également à la mise en place d'un dispositif «Alerte commerces» qui consiste, pour les forces de sécurité, à alerter par SMS les commerçants d'une zone lorsque l'un d'entre eux a appelé le 17 pour signaler un vol ou une agression.

### Plus d'informations :

Tél. 04 72 40 58 58 - [www.lyon.cci.fr](http://www.lyon.cci.fr)



## Les conseils de l'assureur



**Myriam Guemmami**

04 72 08 88 20

### Des chiffres

- **toutes les 8 min**, 1 cambriolage de locaux professionnels
- **5 min** : délai moyen après lequel le cambrioleur abandonne son effraction
- **20 min** : délais moyen d'un cambriolage

### Les règles

- surveiller les accès
- fermer portes et fenêtres en quittant les locaux et mettre l'alarme en marche
- mettre les clés des véhicules et les espèces dans un endroit sécurisé
- contrôler fréquemment le bon fonctionnement des dispositifs de protection et de surveillance
- Installer des serrures à ouverture retardée et affichez-le clairement
- Mettre des produits verriers retardateurs d'effraction, un rideau métallique ou une grille

### Les 3 Ennemis du cambrioleur sont : le Temps, le Bruit et la Lumière

Il est donc possible de détourner l'agresseur en augmentant la résistance des bâtiments en installant une alarme sonore et un éclairage permanent dans les locaux. Certains assureurs ont des partenaires et peuvent vous faire bénéficier de réductions



Créations... Créations... Créations

1 **ADN Vitrail**

**Un vitrailliste au cœur de la ville**

Arnaud Daniel a ouvert ADN Vitrail depuis mars 2014. Cet artisan d'art, passionné par la couleur mais aussi par la matière nous fait voyager à travers ses restaurations. Son empreinte restera dans les rénovations des vitraux des hospices de Beaune, ceux de la cathédrale de Dijon et bien d'autres encore. Dans son atelier, Arnaud Daniel travaille sur des projets personnels mais fabrique aussi, sur demandes des clients, des pièces uniques sorties de leurs imaginations. Si vous le désirez, vous pouvez venir vous initier à cet art lors de stages proposés au sein de son atelier.

**Horaires d'ouvertures au public :**

du mardi au samedi 9h à 12h - 14h à 18h  
25 rue Victor Hugo - [www.adn-vitrail.fr](http://www.adn-vitrail.fr)



2 **C.E.R. Neuville sur Saône**

Le Centre d'éducation routière de Neuville sur Saône est ouvert depuis ce printemps.

M. Rahmouni vous propose plusieurs forfaits et formules pour l'apprentissage de votre code et de la conduite, mais aussi la possibilité de récupérer des points sur votre permis. Pressé ? Pas de problème avec le code en une semaine ! L'équipe de CER est composée de trois personnes dont 2 moniteurs.

**Horaires :** du lundi au vendredi de 10h à 12h et de 14h à 19h et le samedi de 10h à 13h.

13 rue Pierre Dugelay - Tél. 04 72 26 38 01 ou 06 99 71 96 96



Reprises... Reprises... Reprises... Reprises... Reprises... Reprises... Reprises... Reprises...

3 **Sequoia**

M. Nicolas Gautheron a ouvert SEQUOIA pressing quai Pasteur. Ce pressing nouvelle génération utilise un procédé récent de nettoyage à sec à base de silicone liquide. Plus respectueux de la santé des hommes et de celle de l'environnement ce procédé est aussi plus performant pour les vêtements. Les services en plus : Coutures (ourlets, reprise de taille, changement de fermeture) mais aussi simple nettoyage ou rénovation totale des cuirs et des daims, tapis, rideaux - spécialiste nettoyage robe de mariée.

**Horaires :** Lundi de 11h à 19h - Mardi à vendredi de 8h à 19h - Samedi de 8h à 18h

8 quai Pasteur - Tél. 04 78 91 32 09 - [www.sequoiapressing.fr](http://www.sequoiapressing.fr)



3 **Au bonheur de l'Orient**

Au Bonheur de l'Orient a succédé à Pain d'épi. Vous pouvez venir déguster des spécialités de l'Orient comme le Makrouth, la Zlabia, la Baklava ou encore faire l'achat de fruits secs, d'olives, de dattes et d'épices. Vous pouvez aussi commander un coucous à emporter ou tout simplement faire une pause thé lors d'une promenade en ville.

**Horaires :** du lundi au dimanche 6h-19h Non stop

18 rue Adrien Ducrot - Tél. : 06 21 41 09 64



**Centre Neuville**  
Nouvelle Ville, nouveaux liens

8, rue Pierre Dugelay  
69250 Neuville-sur-Saône  
Tél. 04 78 58 80 14  
[manager@centreneuville.com](mailto:manager@centreneuville.com)  
[www.centreneuville.com](http://www.centreneuville.com)

**Direction de la publication :**  
Céline Le Toux

Pour tout savoir sur l'actualité du centre ville  
Suivez et partagez sur Facebook

[www.facebook.com/centreneuville.asso](http://www.facebook.com/centreneuville.asso)

